

# Informace občanům o komunálních odpadech dle § 60, odst. 4 zákona o odpadech 541/2020 Sb. za rok 2021 v obci OBEC BYZHRADEC

## A. Základní data o produkci komunálních odpadů a nakládání s nimi a o plnění separačních cílů a využití třídící slevy.

*Poznámka: Grafy a tabulky obsažené v této informaci obsahují data vycházející z množství předaných odpadů hlavnímu poskytovateli služeb v odpadovém hospodářství – firmě ze skupiny Marius Pedersen.*

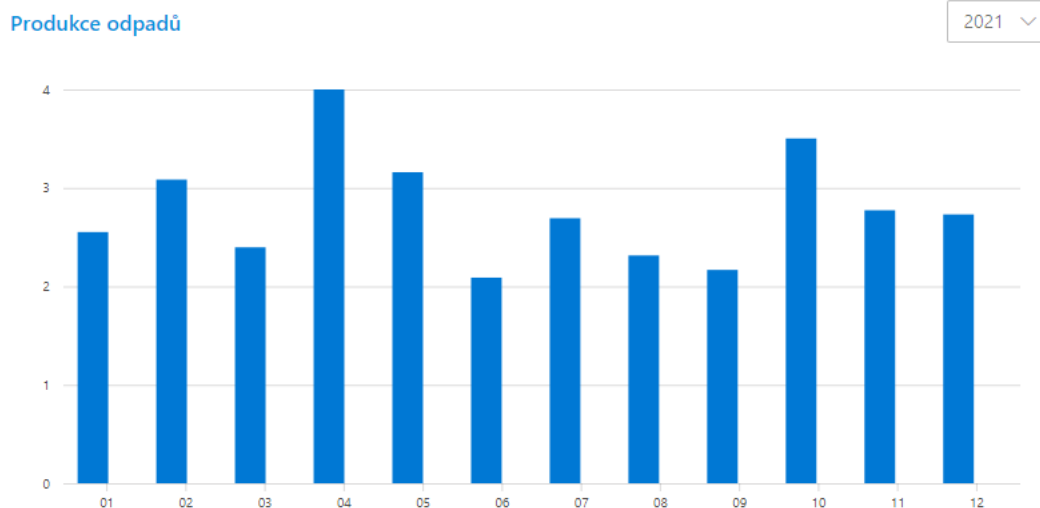
### 1. Produkce komunálních odpadů.

V obcích a městech vznikají tyto skupiny odpadů:

- separované recyklovatelné složky,
- zbytkový směsný komunální odpad,
- objemný odpad,
- stavební odpady,
- nebezpečné odpady,
- odpady ve zpětném odběru.

#### 1.1. Souhrnná produkce všech komunálních odpadů (mimo zpětného odběru).

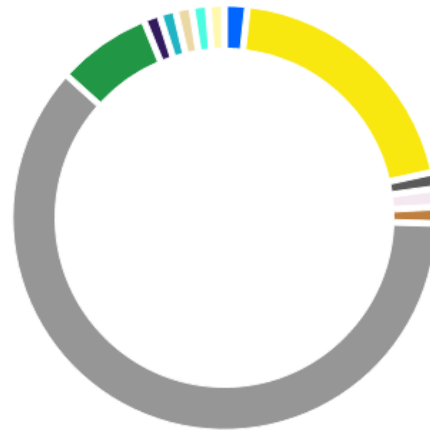
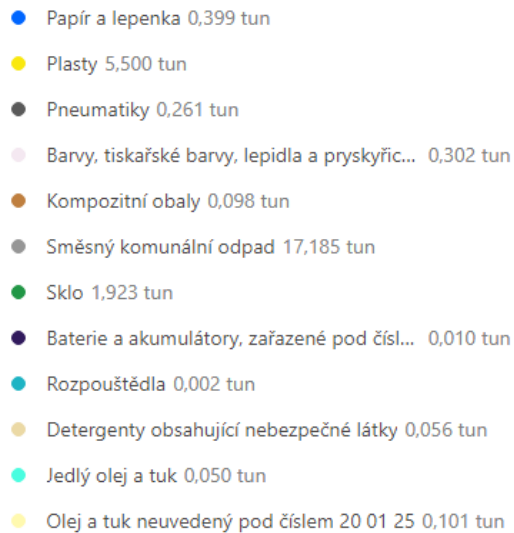
Graf č. 1 - zdroj: wZP MPG



## 1.2. Podrobný přehled jednotlivých druhů komunálních odpadů.

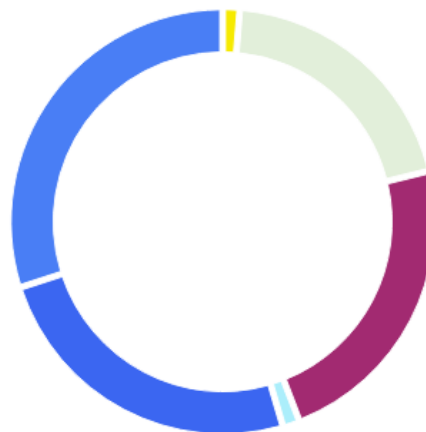
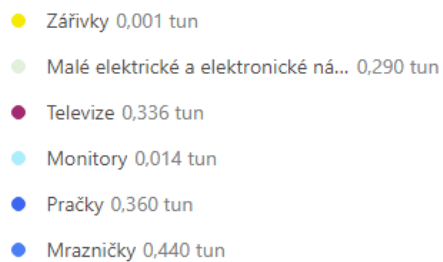
Graf č. 2 - zdroj: wZP MPG

### Sumarizační graf



## 1.3. Zpětný odběr

Graf č. 3 - zdroj: wZP MPG



## 2. Separované recyklovatelné složky a jejich využití.

### 2.1. Množství a druhy vyseparovaných recyklovatelných složek z celkové produkce všech komunálních odpadů.

Tabulka č. 1 - zdroj wZP MPG

Detail separovaných odpadů

Název	Hmotnost v tunách
Plasty	5,500
Sklo	1,923
Papír a lepenka	0,399
Jedlý olej a tuk	0,050

Tabulka č. 2 – zdroj wZP MPG

<b>Celkem vyseparováno recyklovatelných složek</b>	<b>7.87 tun/rok</b>
<b>Přepočet na jednoho občana</b>	<b>35.95 kg/rok/osobu</b>

## 2.2. Separční cíl od roku 2025.

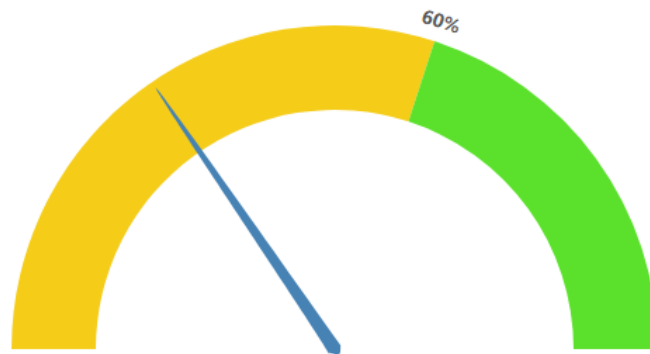
Zákon o odpadech ukládá, aby vyseparované recyklovatelné složky v obcích činily od roku 2025 alespoň 60 % ze všech vyprodukovaných komunálních odpadů.

**Úroveň našeho plnění separačního cíle k 31.12.2021:**

Graf č. 4 - zdroj wZP MPG

Analýza období

2021



**Plnění separačního plánu 31%.**

Graf zohledňuje pouze data získaná z vlastních zdrojů dodavatele služby (člen MPG) na základě smluvního vztahu s městem/obcí a případně městem/obcí předaná data vztahující se ke grafu.

## 2.3. Způsoby využití vyseparovaných recyklovatelných složek komunálních odpadů.

Vyseparované komunální odpady jsou předávány odborné odpadové firmě, která zajistí jejich využití v souladu se zákonem o odpadech. Konkrétní způsoby využití jsou specifické pro každou vyseparovanou složku a zahrnují rozmanité fyzikálně chemické operace vedoucí k produkci hotových výrobků či odbyvatelných jasně definovaných surovin.

Příklady úprav separovaných složek komunálních odpadů:

- dotřídování, lisování, drcení, granulace, kompostování, aglomerace, filtrace a řada dalších.

### 3. Zbytkový směsný komunální odpad, objemný odpad a nebezpečné odpady.

Směsný komunální odpad má obsahovat jen nerecyklovatelné odpady či jinak nevyužitelný zbytek komunálních odpadů.

Je sbírán do černých/šedých kontejnerů a nádob, případně do velkoobjemových kontejnerů, na sběrném dvoře a v rámci mobilních sběrů. Sebraný směsný komunální odpad je předáván specializované odpadové firmě k dalšímu nakládání. Možnými způsoby nakládání se směsným komunálním odpadem jsou skládkování na zabezpečené skládce, která je vybavena odplyněním s následným využitím získaného bioplynu jako alternativního zdroje energie, dále spalování ve spalovnách komunálních odpadů, případně úprava dalším dotřídováním za účelem získání recyklovatelných či energeticky využitelných složek.

Objemný odpad odevzdávají občané na sběrném dvoře, nebo pověřené odborné firmě do přistavených velkoobjemových kontejnerů, a také při mobilním sběru přímo do svozového vozidla podle instrukcí obsluhy. Při přebírání objemného odpadu zajišťuje přebírající obsluha oddělení recyklovatelných složek (minimálně kovů, plastů a dřeva velkých rozměrů). Odborná firma následně zajišťuje další úpravu objemného odpadu s cílem získat z něj využitelné složky, jako například dřevo, plast, kovy, sklo za účelem jejich recyklace, či jej využívá jako složku pro alternativní palivo, nevyužitelný zbytek je obvykle uložen na skládce.

Nebezpečné odpady zahrnují řadu různých druhů odpadů (například barvy, ředidla, chemikálie, apod.). Nakládání s nimi vyžaduje speciální postupy, a proto je možné je odevzdávat jen v řízeném režimu ve sběrném dvoře nebo v rámci mobilního svozu, který probíhá 2 x ročně.

***Stále produkujeme vysoký podíl směsného komunálního odpadu.***

***Ve směsném komunálním odpadu můžeme nalézt ještě kolem 70 % recyklovatelných složek!!!***

***Zlepšením separace recyklovatelných složek můžeme snížit produkci směsného komunálního odpadu až na 20-30% a snížit naše náklady na odstraňování směsného komunálního odpadu.***

***Je mnohem jednodušší vyseparovat recyklovatelné složky na počátku – v domácnosti, než roztřídit smíchaný odpad po vysypání z popelářského auta a získávat z něj recyklovatelné složky.***

*Ilustrační foto č. 1,2 - špatně vyseparovaný odpad obsažený v kontejneru na směsný komunální odpad před vysypáním do popelářského auta. Zdroj - MPG.*



*Ilustrační foto č. 3 – směsný komunální odpad vysypaný z popelářského vozu  
Zdroj - MPG*

**Příklad rozboru směsného komunálního odpadu – obsahuje 72 % recyklovatelných složek!!!**

Tabulka č. 3 Zdroj - MPG

Název odpadu	Naměřený podíl ve směsném komunálním odpadu (%hm.)
Biologicky rozložitelný odpad (rostlinný, kuchyňský, včetně živočišného)	29 %
Plasty + nápojové kartony	10 %
Papír	9 %
Sklo	10 %
Elektroodpad	2 %
Dřevo	1 %
Oděvy, textil	5 %
kovy	3 %
Stavební odpady	3 %
<b>CELKEM recyklovatelné složky</b>	<b>72 %</b>
<b>CELKEM zbytkový směsný komunální odpad po odseparování recyklovatelných složek</b>	<b>28 %</b>

Ilustrační foto č. 4 – provádění rozboru směsného komunálního odpadu  
Zdroj - MPG



#### 4. Třídící sleva ze skládkového poplatku za využitelný odpad.

Obce mohou snížit náklady na skládkování směsného komunálního odpadu, pokud jejich občané zvýší míru separace recyklovatelných složek. Souběžně s tím klesá produkce směsného komunálního odpadu.

Obce v tom případě mohou získat nárok na tzv. „Třídící slevu“ a vyhnout se tak úplně nebo částečně placení zákonných skládkových poplatků v plné výši.

Výše skládkového poplatku:

a) v rámci třídící slevy:

500,- Kč/t

b) bez třídící slevy:

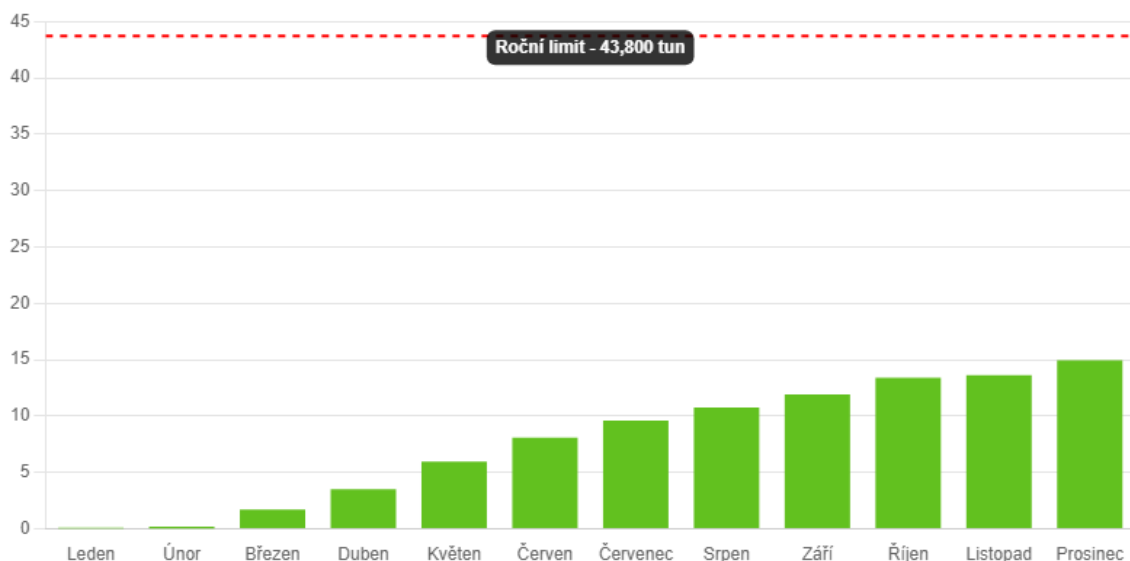
Rok	2021	2022	2023	2024	2025	2026	2027	2028	2029	2030 a dále
Skládkový poplatek (Kč/t)	800	900	1000	1250	1500	1600	1700	1800	1850	1850

Jak jsme čerpali třídící slevu v předešlém roce?

Graf č. 5 – zdroj wZP MPG

Čerpání limitu pro uplatnění nároku obce na slevu ze skládkového poplatku za „Využitelný odpad“

2021 ▾





## **B. Doplnující informace o systému separace, možnostech minimalizace a prevence vzniku odpadů. Informace o nákladech odpadového hospodářství.**

### **1. Popis systému sběru recyklovatelných složek komunálních odpadů zahrnuje:**

#### **a) Sběr do kontejnerů na veřejných stanovištích pro:**

- plasty vč. nápojových kartonů,
- papír,
- sklo,
- kovové obaly,
- biologicky rozložitelný odpad,

#### **b) Sběr do nádob v rámci systému sběru přímo od nemovitostí ve vlastnictví občanů (systém door-to-door):**

- použitý jedlý olej a tuk v PET láhvích,

### **2. Podrobný popis systému odpadového hospodářství je v Obecní vyhlášce č. 2/2021 o stanovení obecního systému odpadového hospodářství a způsob výběru místních poplatků za odpady od občanů je uveden v Obecní vyhlášce č. 1/2021 o místním poplatku za obecní systém odpadového hospodářství.**

### 3. Možnosti prevence a minimalizace vzniku komunálního odpadu.

#### Občané:

- **výrazné zlepšení kvality separace, tzn.** neodkládat recyklovatelné odpady - papír, plasty, sklo, textil, stavební odpad, biologický odpad, kovové obaly, dřevo .... - do šedých nádob na směsný komunální odpad, ale skutečně je vytrídovat do příslušných separačních nádob nebo předávat do velkoobjemového odpadu!!!!
- **využívání domácího kompostování.**

#### Vedení obce:

- **budeme dále optimalizovat obecní systém komunálního odpadového hospodářství, využívat vzdělávací a motivační nástroje pro podporu předcházení vzniku odpadů, separace recyklovatelných složek a snižování produkce směsných komunálních odpadů.**

#### Připravujeme tato konkrétní opatření:

### Příjmy a náklady odpadového hospodářství.

#### **PŘÍJMY:**

Poplatky od občanů 123 845 Kč

Příjmy od autorizované  
obalové společnosti

za systém separace  
obalových odpadů 53 429 Kč

Ostatní příjmy 28 185 Kč

**Příjmy celkem** 205 459 Kč

**NÁKLADY (včetně DPH): 239 898 Kč**